

業界最高クラスの省エネLED照明



ECX-NEO

エコックス・ネオ



限りある資源を未来に 地球環境に貢献

株式会社エコックス

ECX-NEO 水銀灯用LEDの特徴

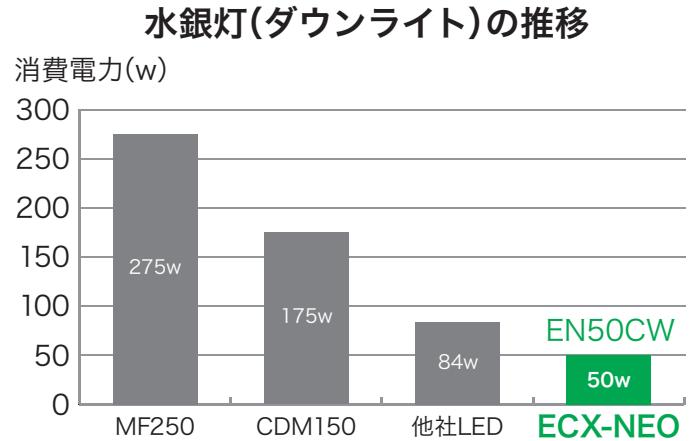
- 電源部一体型でシンプルな設計、
かつ軽量化
50wタイプで1.9 kg!


- 緻密な放熱設計による優れた放熱板の採用
LEDの長寿命を保持!


- 高性能LED集積チップ搭載
120~135 lm/w
業界最高クラス


- 鏡面反射板と、拡散カバーの採用により眩しさを抑え抜群の明るさを実現!





ECX-NEOは
MF250と比べ **82%**省エネ!
CDM150と比べ **71%**省エネ!
他社LEDと比べ **40%**省エネ!

ECX-NEO ビームランプ型LEDの特徴

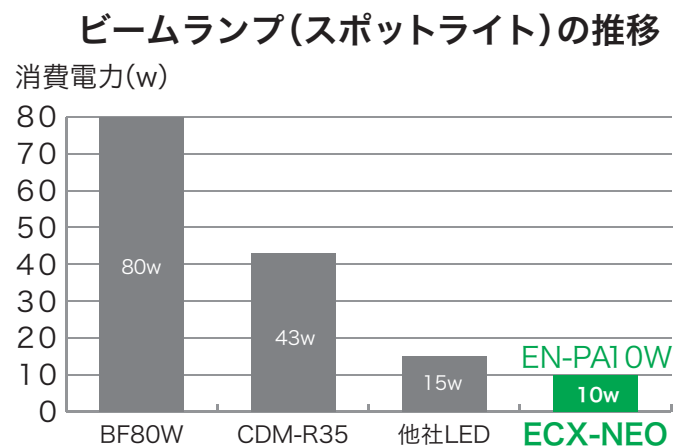
- 電圧フリー(100 v - 240 v)
100v 時は調光対応!
多用途で使用が可能


- 特殊レンズの採用により抜群の照度アップ!
低い電力で照度抜群!


- ハイパワーLEDチップ搭載
Seoul Semiconductor 使用
110 lm/w


- 光が透ける格子状のヒートシンク採用!
見た目も明るい!





ECX-NEOは
BF80Wと比べ **89%**省エネ!
CDM-R35と比べ **77%**省エネ!
他社LEDと比べ **33%**省エネ!

ECX-NEO 導入例



福岡県 キング博多店
(MF250W → EN-50W)



福岡県 キング久山店
(CDM150W → EN50W)



広島県 メデール中筋店
(MF250W → EN-50W)



広島県 メデール吉島店
(MF250W → EN-50W)



島根県 CANDO 原井店
(CDM150W → EN50W)

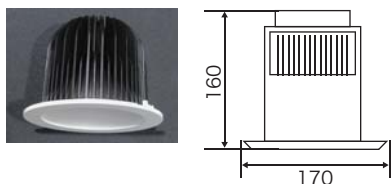


山口県 メリーボールキャッスル
(FHT42W×3灯 → EN25W)

ECX-NEO LEDダウンライト(中角形)製品ラインナップ

屋内用

EN25CW (Φ150)



製品仕様

入力電圧：100～242 v

消費電力：25 w

ビーム角度：62°

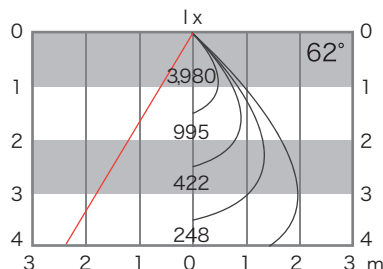
光源光束：3,000 lm (120 lm / w)

照度：3,980 lx (1m直下)

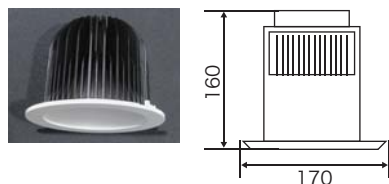
色温度：5,600 k

演色性：Ra80

定格寿命：40,000時間



EN35CW (Φ150)



製品仕様

入力電圧：100～242 v

消費電力：35 w

ビーム角度：62°

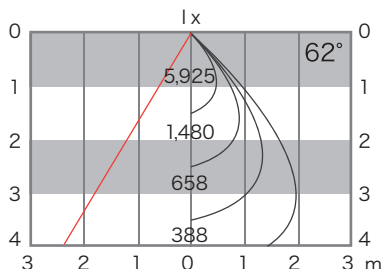
光源光束：4,725 lm (135 lm / w)

照度：5,925 lx (1m直下)

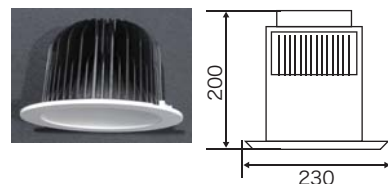
色温度：5,700 k

演色性：Ra80

定格寿命：40,000時間



EN50CW (Φ200)



製品仕様

入力電圧：100～242 v

消費電力：50 w

ビーム角度：62°

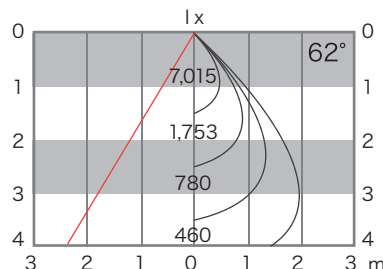
光源光束：6,350 lm (127 lm / w)

照度：7,015 lx (1m直下)

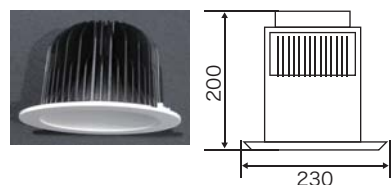
色温度：5,600 k

演色性：Ra80

定格寿命：40,000時間



EN80CW (Φ200)



製品仕様

入力電圧：100～242 v

消費電力：80 w

ビーム角度：62°

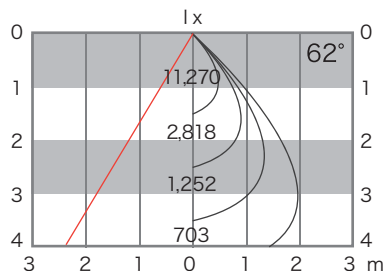
光源光束：9,360 lm (117 lm / w)

照度：11,270 lx (1m直下)

色温度：5,600 k

演色性：Ra80

定格寿命：40,000時間



各種色温度対応 (オーダーメイド)

LEDの色温度は各種あり

3,000k、4,000k など様々な色温度に対応

※受注生産品



色温度	EN25W タイプ	EN50W タイプ	EN80W タイプ
3,000 k	2,325 lm (Ra80)	5,000 lm (Ra80)	7,360 lm (Ra80)
4,000 k	2,650 lm (Ra80)	5,700 lm (Ra80)	8,320 lm (Ra80)

オプションパーツ

リニューアルプレート

既存の開口穴が大きい場合の調整用に使用



※リニューアル工事の場合、既設のダウンライト穴に合わせるリニューアルプレートが別途ございます。

※高天井照明の場合は、専用吊下げ金具を装着することで使用できます。

ECX-NEO ビームランプ型LED製品ラインナップ

屋内用

EN-PA15D40



用途：ビームランプ 150 w
CDM-R70W 代替

製品仕様

入力電圧：100 - 240 v

消費電力：15 w

ビーム角度：40°

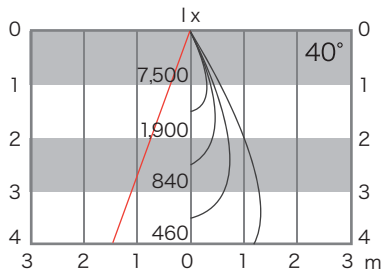
照度：7,500 lx (1m 直下)

色温度：6,000 k (3,000 k あり)

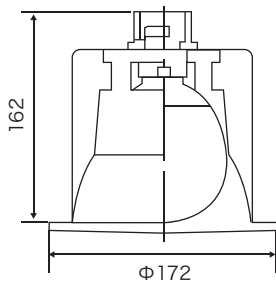
演色性：Ra70 (Ra80)

口金：E26

定格寿命：40,000 時間



ダウンライト器具組合せ



埋込穴
Φ150



EN-PA10D40



用途：ビームランプ 80 w
CDM-R35W 代替

製品仕様

入力電圧：100 - 240 v

消費電力：10 w

ビーム角度：40°

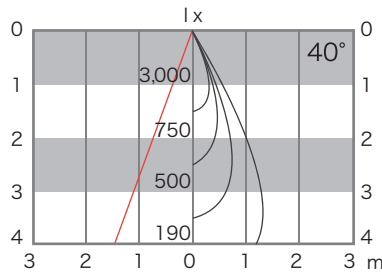
照度：3,000 lx (1m 直下)

色温度：6,000 k (3,000 k あり)

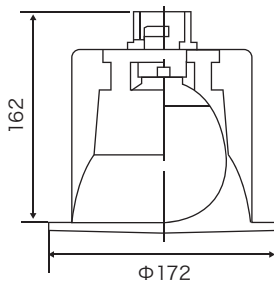
演色性：Ra70 (Ra80)

口金：E26

定格寿命：40,000 時間



ダウンライト器具組合せ



埋込穴
Φ150



EN-PA15D90



用途：レフランプ 200 w

製品仕様

入力電圧：100 - 240 v

消費電力：15 w

ビーム角度：90°

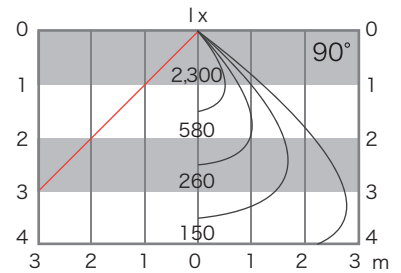
照度：2,300 lx (1m 直下)

色温度：6,000 k (3,000 k あり)

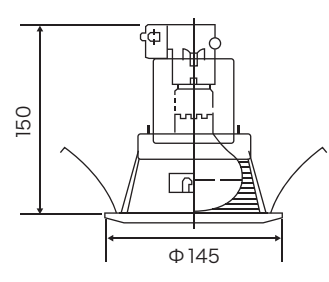
演色性：Ra70 (Ra80)

口金：E26

定格寿命：40,000 時間



ダウンライト器具組合せ



埋込穴
Φ125



※100 v 電圧時は 2 線式調光器にて調光可能です。(但し、出力 20% ~ 100% の範囲とする)

ECX-NEO 水銀灯の省エネ効果

※1日16時間使用、電気料金17円 / kwhで360日稼働した場合

	従来型水銀灯		ECX-NEO
	 <p>MF400W ※安定器 約 420 w ランプ定価：13,300 円</p>		 <p>EN80CW 消費電力 80 w ランプ定価：**,*** 円</p>
消費電力 (h)	420 w	省エネ率 81%	80 w
定格寿命	12,000 時間	寿命 3.3 倍	40,000 時間
年間電気代	41,126 円	-33,293 円	7,833 円
	 <p>MF250W ※安定器 約 275 w ランプ定価：11,700 円</p>		 <p>EN50CW 消費電力 50 w ランプ定価：**,*** 円</p>
消費電力 (h)	275 w	省エネ率 82%	50 w
定格寿命	12,000 時間	寿命 3.3 倍	40,000 時間
年間電気代	26,928 円	-22,032 円	4,896 円
	 <p>MT150W ※安定器 約 175 w ランプ定価：16,400 円</p>		 <p>EN25CW 消費電力 25 w ランプ定価：**,*** 円</p>
消費電力 (h)	175 w	省エネ率 86%	25 w
定格寿命	12,000 時間	寿命 3.3 倍	40,000 時間
年間電気代	17,136 円	-14,688 円	2,448 円
	 <p>MF100W ※安定器 約 113 w ランプ定価：9,800 円</p>		 <p>EN-PA15D90 消費電力 15 w ランプ定価：**,*** 円</p>
消費電力 (h)	113 w	省エネ率 87%	15 w
定格寿命	12,000 時間	寿命 4.4 倍	40,000 時間
年間電気代	11,064 円	-9,596 円	1,468 円

※上記の省エネ効果は一例です。

点灯時間や電力単価により、節電金額および投資回収期間が変わります。

投資回収の目安は約2年

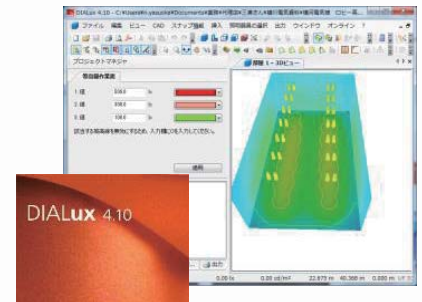
ECX-NEO ご提案の流れ

STEP1 現場調査

お客様の照明設備に無駄がないか調査

現状照明の種類、数量、点灯時間などを調査。
現状の照明配置図より、LED交換による配光に
問題が無いか検討。

※DIALux社の3次元照度計算ソフト使用



STEP2 省エネ診断書の作成

最適なLEDを選定し、省エネ効果をシミュレーション

投資回収 2～3年を目標に、投資回収が早いもの
(一般電球・ハロゲン・水銀灯など)と、投資回収に時
間がかかるものを分類。

電力削減シミュレーション

器具名	消費電力 (W)	消費電力量 (kWh)	削減率 (%)	削減効果 (kWh)	削減効果 (円)
照明器具	1000	1000	100	0	0
一般電球	100	100	100	0	0
ハロゲン	200	200	100	0	0
水銀灯	300	300	100	0	0
LED照明	100	100	100	0	0
合計	1000	1000	100	0	0

投資回収シミュレーション (グラフ)

導入コスト [1,630,000] 円 削減金額/年 [954,507] 円 償却年数 [1.7] 年

年次	投資回収率 (%)
0年	0
1年	58.5
2年	117.0
3年	175.5
4年	234.0
5年	292.5
6年	351.0
7年	409.5

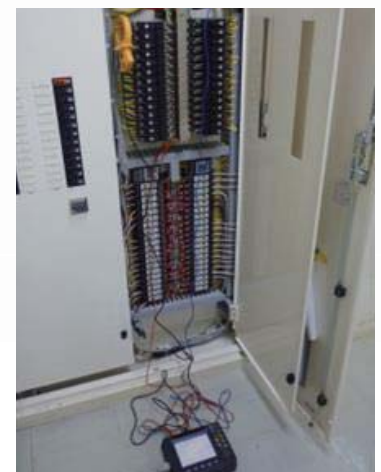
STEP3 見積書作成 (ご商談)

導入コスト、省エネ金額より投資回収をご提示

STEP4 工事施工 (ご契約後)

LED照明の交換工事を実施

工事実施前後にブレーカーで電力値を実測。
※クランプオンパワーハイテスター使用



STEP5 アフターサービス

万一のトラブル時は保証期間内は無料サポート

製品保証 3年間
PL保険加入 (財物3億円、身体1億円)



株式会社エコックス

〒730-0013 広島市中区八丁堀5番22号
TEL:082-511-0054 FAX:082-511-0046
E-Mail: info@ecx-neo.com

お問合せ